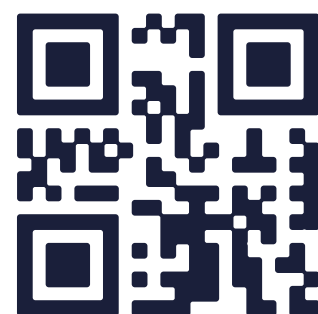




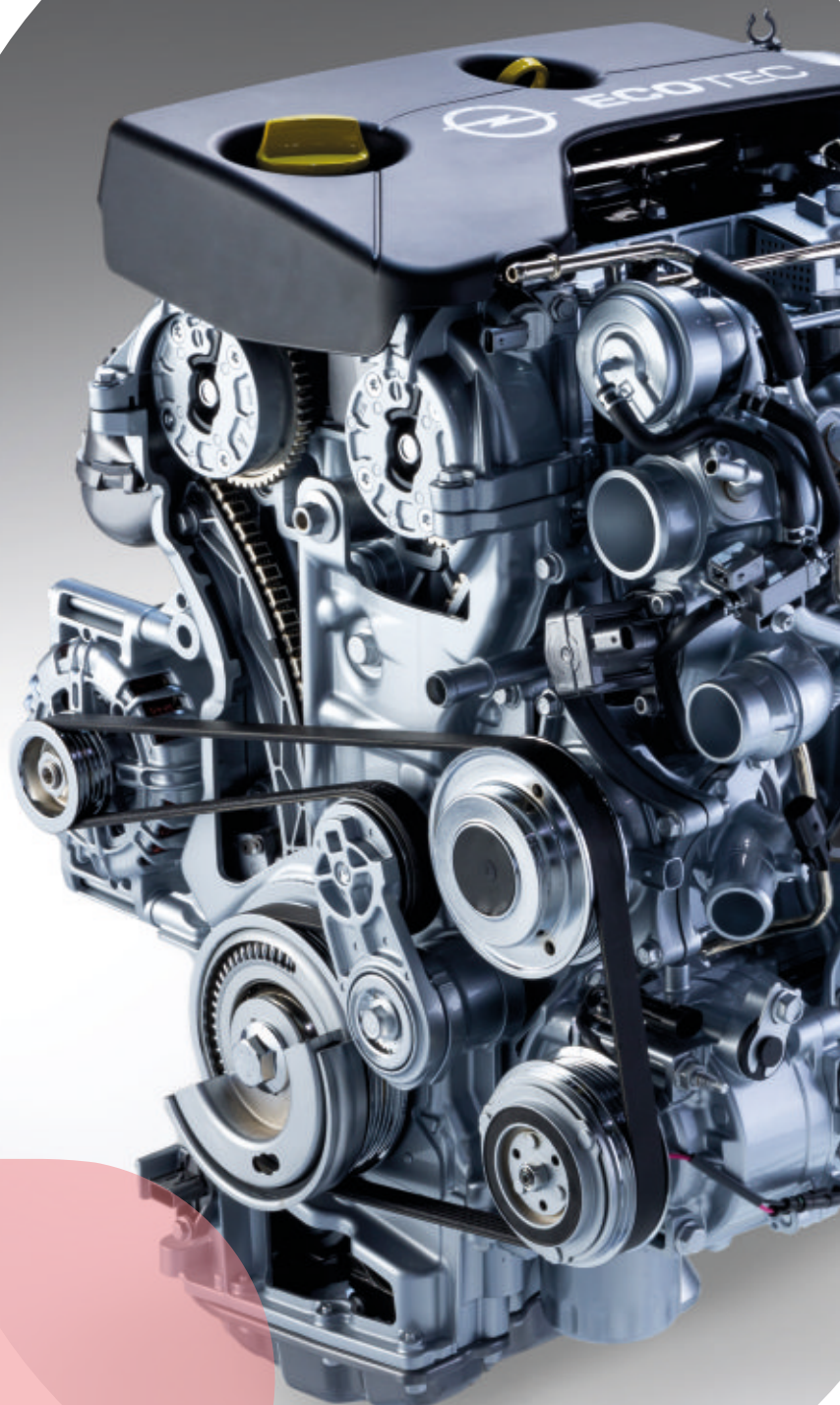
**SERVICELINE**  
ВАШ ПРАВИЛЬНЫЙ ВЫБОР



[www.sl-rus.ru](http://www.sl-rus.ru)

**ТЕХНОЛОГИИ ОБСЛУЖИВАНИЯ  
ВАШЕГО АВТОМОБИЛЯ**

Сделайте свой выбор,  
качественно обслуживайте  
свой автомобиль!



## СОДЕРЖАНИЕ

Содержание .....	2
О компании .....	3
Масляная система .....	5
Технологическая карта .....	6
Топливная система .....	9
Технологическая карта .....	10
Раскоксовка .....	11
Технологическая карта .....	13
Впускной тракт .....	14
Технологическая карта .....	15
Система охлаждения .....	16
Технологическая карта .....	17
ГУР .....	18
Технологическая карта .....	19
Трансмиссия .....	20
Технологическая карта .....	21
Добавки в топливо .....	22
Аэрозольная продукция .....	24
Новинки SL .....	27
Скоро в продаже .....	29
Пластичные смазки .....	31

**МЫ ПРЕДЛАГАЕМ НЕ ПРОСТО АВТОХИМИЮ  
МЫ ПРЕДЛАГАЕМ ТЕХНОЛОГИИ!**



## **О КОМПАНИИ**

**ServiceLine** производит широкий ассортимент профессиональной автохимии и оборудования для замены технических жидкостей. Наши инженеры разработали целый спектр автохимии и специализированного оборудования для очистки и профилактического обслуживания систем бензиновых и дизельных автомобилей.



# СИСТЕМЫ АВТОМОБИЛЯ, ТРЕБУЮЩИЕ ВНИМАНИЯ



СЕРВИС МАСЛЯНОЙ СИСТЕМЫ

**SL109 SL110 SL208**



РАСКОКСОВКА ДВИГАТЕЛЯ

**SL211**



СЕРВИС ТОПЛИВНОЙ СИСТЕМЫ

**SL210 SL208 SL202 SL203 SL2086 SL237 SL245**



СЕРВИС ВПУСКНОЙ СИСТЕМЫ

**SL206 SL208 SL2026 SL211 SL412**



СЕРВИС СИСТЕМЫ ОХЛАЖДЕНИЯ

**SL5405 SL541 SL545**



СЕРВИС ТОРМОЗНОЙ СИСТЕМЫ

**SL402 SL418**



СЕРВИС АКПП

**SL106 SL310**



СЕРВИС ХОДОВОЙ ЧАСТИ И ДИФФЕРЕНЦИАЛОВ АВТОМОБИЛЯ

**SL438 SL439**



СЕРВИС СИСТЕМЫ ГИДРОУСИЛИТЕЛЯ РУЛЯ

**SL108 SL330**



СПЕЦИАЛЬНЫЕ ПРОДУКТЫ

**SL419 SL416**

# СЕРВИС МАСЛЯНОЙ СИСТЕМЫ

ПРОМЫВКА МАСЛЯНОЙ СИСТЕМЫ  
БЕНЗИНОВЫХ ДВИГАТЕЛЕЙ

**SL109**  
Premium



Артикул: **SL109** **SL1096**

Объём: **300 мл** **200 мл**

**SL109 Premium** Промывка масляной системы бензиновых и дизельных двигателей разработана для удаления загрязнений и отложений в двигателе автомобиля. Восстанавливает компрессию и мощность двигателя, очищает все масляные каналы, нормализует функциональность ключевых узлов двигателя, продлевая его срок службы.

#### ПРЕИМУЩЕСТВА:

- восстанавливает работу муфт регулировки фаз газораспределения, гидронатяжителей и элементов вентиляции картера;
- очищает компрессионные, маслосъемные кольца, масляные каналы и дренажные отверстия;
- восстанавливает и выравнивает компрессию обслуживаемого двигателя в соответствии с состоянием износа;
- уменьшает расход масла;
- безопасен для уплотнителей и других компонентов двигателя.

ПРИСАДКА В МОТОРНОЕ МАСЛО  
БЕНЗИНОВЫХ ДВИГАТЕЛЕЙ

**SL110**



Артикул: **SL110**

Объём: **325 мл**

Усиливает термальную и антиокислительную стабильность, улучшает смазывающие характеристики, сокращает износ двигателя. Предотвращает закоксовывание поршневых колец, сокращает расход масла. Совместима с любыми моторными маслами.

#### ПРЕИМУЩЕСТВА:

- обеспечивает надежность эксплуатации двигателя;
- защищает компоненты двигателя, подверженные высоким термальным и механическим нагрузкам;
- предотвращает перерасход топлива и моторного масла;
- увеличивает ресурс эксплуатации двигателя;
- снижает количество вредных примесей в выхлопных газах (дымность).

ПРЕМИАЛЬНЫЙ ОЧИСТИТЕЛЬ ТОПЛИВНОЙ СИСТЕМЫ  
БЕНЗИНОВЫХ ДВИГАТЕЛЕЙ

**SL208**  
Premium



Артикул: **SL208** **SL2086**

Объём: **325 мл** **200 мл**

**SL208** премиальный очиститель топливной системы безопасно и эффективно удаляет накопившиеся загрязнения со всех внутренних поверхностей топливной системы. Моющие свойства этого очистителя позволяют без использования дополнительного оборудования и демонтажа удалить самые труднорастворимые отложения с распылителей форсунок и поверхностей камеры сгорания, а также впускных клапанов, топливных фильтров, катализатора и кислородного датчика. Рекомендуется для двигателей GDI, FSI, TFSI и т. д.

#### ПРЕИМУЩЕСТВА:

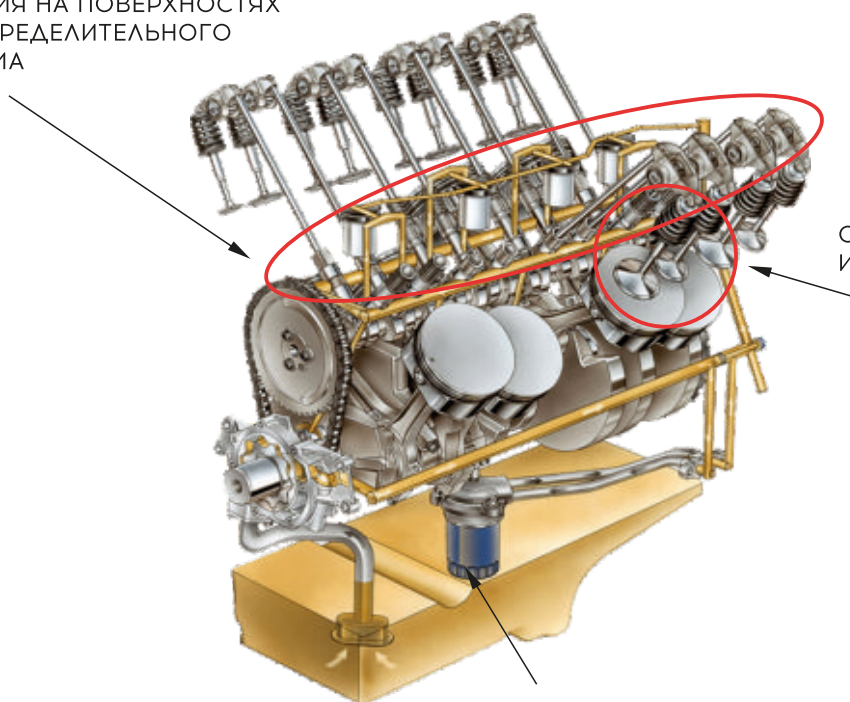
Этот продукт содержит специальные присадки, которые:

- эффективно очищают топливный насос и всю топливную магистраль, форсунки, впускные порты и клапаны, камеру сгорания от большого количества труднорастворимых отложений;
- защищают все компоненты топливной системы от износа, высыхания, растворения, коррозии и потери эластичности;
- восстанавливают мощность;
- снижают количество вредных примесей в выхлопных газах (CH/CO, дымность);
- увеличивают ресурс двигателя и сокращают затраты на техническое обслуживание.

## ТЕХНОЛОГИЧЕСКАЯ КАРТА

# СЕРВИС МАСЛЯНОЙ СИСТЕМЫ БЕНЗИНОВОГО ДВИГАТЕЛЯ

ОТЛОЖЕНИЯ НА ПОВЕРХНОСТЯХ  
ГАЗОРАСПРЕДЕЛИТЕЛЬНОГО  
МЕХАНИЗМА



ОТЛОЖЕНИЯ В КАНАВКАХ  
И ПОРШНЕВЫХ КОЛЬЦАХ

ОТЛОЖЕНИЯ НА МАСЛОПРИЕМНИКЕ И  
ВНУТРЕННИХ ПОВЕРХНОСТЯХ ДВИГАТЕЛЯ

### ПОРЯДОК ПРОВЕДЕНИЯ СЕРВИСА:

- Прогрейте двигатель до рабочей температуры.
- Добавьте в старое (отработанное) моторное масло или предварительно залитое, вместо отработанного промывочное или любое другое моторное масло, продукт **SL109 Premium**.
- Запустите двигатель и дайте ему поработать 15-20 мин. на 1200 - 1300 об/мин.
- Слейте отработанное моторное масло.
- Демонтируйте старый масляный фильтр.
- Установите новый масляный фильтр.
- Добавьте в масляную систему продукт **SL110**.
- Залейте новое моторное масло по уровню.
- Залейте в топливный бак **SL208 Premium** и доведите уровень топлива до MAX.



РЕКОМЕНДОВАННЫЕ ПРОДУКТЫ РАССЧИТАНЫ НА ОБЪЕМ МАСЛЯНОЙ СИСТЕМЫ ДО 5 Л.  
РЕКОМЕНДОВАННЫЙ ИНТЕРВАЛ ПРОВЕДЕНИЯ СЕРВИСА - КАЖДЫЕ 10 000 КМ.

# СЕРВИС МАСЛЯНОЙ СИСТЕМЫ

ПРОМЫВКА МАСЛЯНОЙ СИСТЕМЫ  
ДИЗЕЛЬНЫХ ДВИГАТЕЛЕЙ

**SL109**  
Premium



**SL109 Premium** Промывка масляной системы бензиновых и дизельных двигателей разработана для удаления загрязнений и отложений в двигателе автомобиля. Восстанавливает компрессию и мощность двигателя, очищает все масляные каналы, нормализует функциональность ключевых узлов двигателя, продлевая его срок службы.

#### ПРЕИМУЩЕСТВА:

- восстанавливает работу муфт регулировки фаз газораспределения, гидронатяжителей и элементов вентиляции картера;
- очищает компрессионные, маслосъемные кольца, масляные каналы и дренажные отверстия;
- восстанавливает и выравнивает компрессию обслуживаемого двигателя в соответствии с состоянием износа;
- уменьшает расход масла;
- безопасен для уплотнителей и других компонентов двигателя.

Артикул: **SL109** **SL1096**

Объем: **300 мл** **200 мл**

ПРОМЫВКА ДИЗЕЛЬНОЙ ТОПЛИВНОЙ СИСТЕМЫ

**SL245**



Добавка в дизельное топливо. Эффективно очищает элементы топливной системы, ТНВД, распылители на топливных форсунках, камеру сгорания, топливные фильтры, предотвращает загрязнение сажевых фильтров (DPF). Рекомендован для всех дизельных топливных систем, в том числе Common Rail.

#### ПРЕИМУЩЕСТВА:

- обеспечивает смазку топливного насоса и форсунок;
- особенно эффективен в топливных системах высокого давления (Common Rail, насос-форсунка);
- содержит цетан-корректор;
- безопасен для катализатора, сажевого фильтра и кислородного датчика.

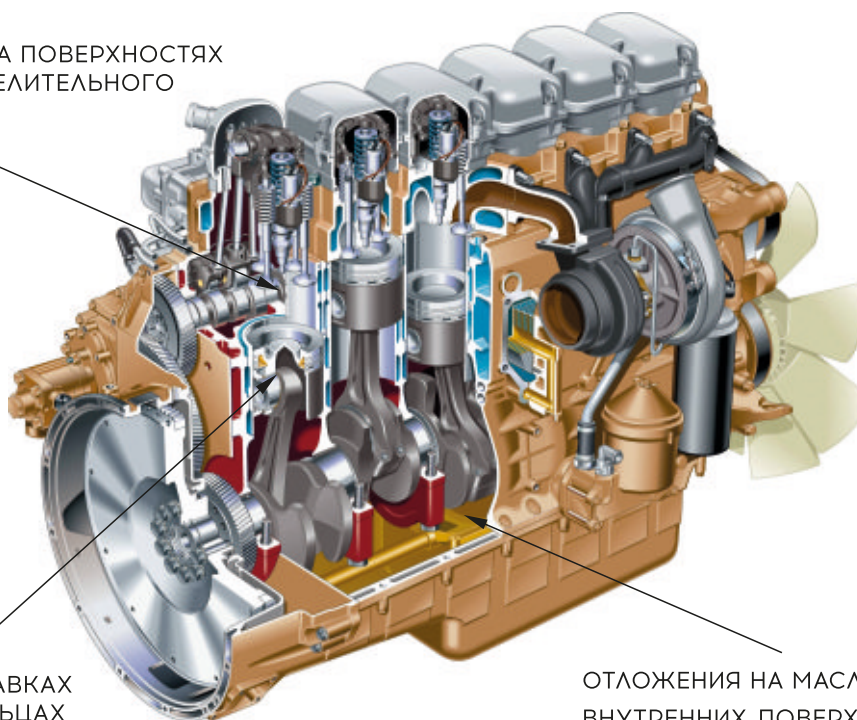
Артикул: **SL245**

Объем: **300 мл**

## ТЕХНОЛОГИЧЕСКАЯ КАРТА

# СЕРВИС МАСЛЯНОЙ СИСТЕМЫ ДИЗЕЛЬНОГО ДВИГАТЕЛЯ

ОТЛОЖЕНИЯ НА ПОВЕРХНОСТЯХ  
ГАЗОРАСПРЕДЕЛИТЕЛЬНОГО  
МЕХАНИЗМА



ОТЛОЖЕНИЯ В КАНАВКАХ  
И ПОРШНЕВЫХ КОЛЬЦАХ

ОТЛОЖЕНИЯ НА МАСЛОПРИЕМНИКЕ И  
ВНУТРЕННИХ ПОВЕРХНОСТЯХ ДВИГАТЕЛЯ

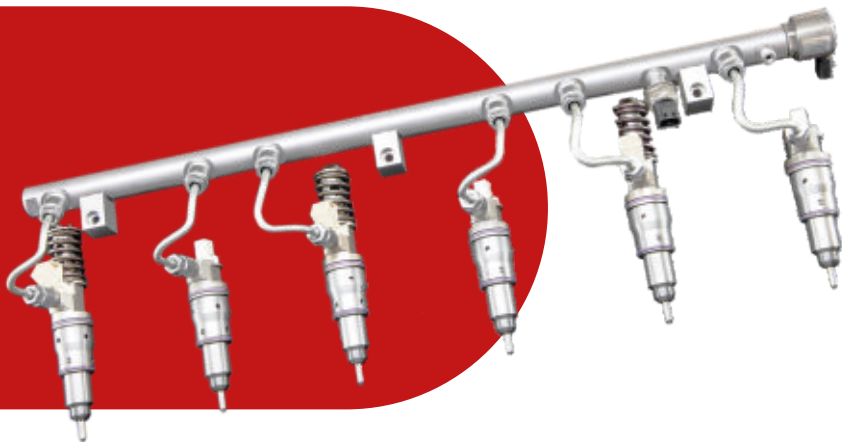
### ПОРЯДОК ПРОВЕДЕНИЯ СЕРВИСА:

- Прогрейте двигатель до рабочей температуры.
- Добавьте в старое (отработанное) моторное масло или предварительно залитое, вместо отработанного промывочное или любое другое моторное масло, продукт **SL109 PREMIUM**.
- Запустите двигатель и дайте ему поработать на 1200 - 1300 об/мин. 15 - 20 минут.
- Слейте отработанное моторное масло.
- Демонтируйте старый масляный фильтр.
- Установите новый масляный фильтр.
- Залейте новое моторное масло по уровню.
- Залейте в топливный бак **SL245** и доведите уровень топлива до MAX.



**РЕКОМЕНДОВАННЫЕ ПРОДУКТЫ РАССЧИТАНЫ НА ОБЪЕМ МАСЛЯНОЙ СИСТЕМЫ ДО 5 Л.  
РЕКОМЕНДОВАННЫЙ ИНТЕРВАЛ ПРОВЕДЕНИЯ СЕРВИСА - КАЖДЫЕ 10 000 КМ.**

# СЕРВИС ТОПЛИВНОЙ СИСТЕМЫ



## ПРОМЫВКА ИНЖЕКТОРОВ **SL210**

Продукт используется с применением специального оборудования в условиях СТО. Такая технология позволяет выполнить полную безразборную очистку топливной рейки, топливных форсунок, впускных портов, клапанов и камеры сгорания на работающем двигателе.

### ПРЕИМУЩЕСТВА:

- позволяет исключить ошибки сборки/разборки;
- экономит время и средства (комплекты прокладок и т. д.)



Артикул: **SL210**

Объем: **450 мл**

## РАСКОКОВКА ЦИЛИНДРО-ПОРШНЕВОЙ ГРУППЫ **SL211**

Для более эффективной промывки инжекторов двигателя можно смешивать с SL210 в равных пропорциях.

### ПРЕИМУЩЕСТВА:

- сокращает расход масла;
- эффективно удаляет и растворяет нагары с днища поршня;
- раскоксовывает компрессионные и маслосъемные кольца поршня;
- высокая проникающая способность.



Артикул: **SL211**

Объем: **525 мл**

## ПРЕМИАЛЬНЫЙ ОЧИСТИТЕЛЬ ТОПЛИВНОЙ СИСТЕМЫ БЕНЗИНОВЫХ ДВИГАТЕЛЕЙ **SL208** Premium

**SL208** премиальный очиститель топливной системы безопасно и эффективно удаляет накопившиеся загрязнения со всех внутренних поверхностей топливной системы.

### ПРЕИМУЩЕСТВА:

- эффективно очищает топливный насос и всю топливную магистраль, форсунки, впускные порты и клапаны, камеру сгорания от труднорастворимых отложений;
- защищает все компоненты топливной системы от износа, высыхания, растворения, коррозии и потери эластичности;
- увеличивает ресурс двигателя и сокращает затраты на техническое обслуживание.

### ПРИМЕНЕНИЕ:

В качестве финишной очистки камеры сгорания и компонентов выхлопной системы: кислородных датчиков, каталитического нейтрализатора и т. д. после каждого аппаратного сервиса.  
В качестве самостоятельного очистителя - раз в 10 тыс. км пробега автомобиля.



Артикул: **SL208** **SL2086**

Объем: **325 мл** **200 мл**

## ТЕХНОЛОГИЧЕСКАЯ КАРТА

### ИСПОЛЗУЕМЫЕ РАСХОДНЫЕ МАТЕРИАЛЫ И ОБОРУДОВАНИЕ ДЛЯ ПРОВЕДЕНИЯ СЕРВИСА:

#### SL112

Набор для промывки топливных систем



#### SLO15

Установка для обслуживания топливных систем



#### Профилактика



#### При сильном загрязнении



### ПОРЯДОК ПРОВЕДЕНИЯ СЕРВИСА:

- Прогрейте двигатель до рабочей температуры.
- Найдите удобный для подключения быстроразъем на магистрали подачи топлива и разъедините его.
- Подключите **SL112** или **SLO15** к выбранному быстроразъему с помощью соответствующего адаптера из комплекта **SLOO3**, идущему на топливную рампу. Оставшийся разъем от топливного бака необходимо заглушить или одеть на него длинный шланг, свободный конец которого опустить в горловину топливного бака.
- Если система имеет магистраль слива топлива в бак (обратку), то тогда необходимо заглушить сливную магистраль с топливной рампы, а свободный конец магистрали подачи закольцевать с баком при помощи свободной обратной магистрали или шланга. **Отключать подачу электропитания на топливный насос не рекомендуется!** В современных автомобилях электропитание топливного насоса и электромеханических топливных форсунок взаимосвязано. Если отключить насос, перестанут работать топливные форсунки.
- Залейте необходимое количество промывки **SL 210** (в зависимости от объема двигателя) в оборудование. Подключите аппарат к источнику сжатого воздуха давлением не менее 5 бар.

#### ОСТОРОЖНО! ЕДКАЯ ЖИДКОСТЬ! СОБЛЮДАЙТЕ МЕРЫ БЕЗОПАСНОСТИ!

- При помощи регулятора выставьте рабочее давление, рекомендованное производителем данного автомобиля (обычно 3,5-4 бар).
- Открыв вентиль подачи жидкости, проверьте отсутствие протечек очистителя в местах соединения быстроразъемов.
- Убедившись в правильности соединения и отсутствии утечек жидкости, запустите двигатель. Проводите сервис на холостых оборотах, пока двигатель не заглохнет.
- Отключите аппарат от сжатого воздуха, сбросьте остаточное давление, после этого отключите от топливной системы автомобиля. Соберите топливную систему в штатном порядке.
- Залейте в бак обслуживаемого автомобиля **SL208 Premium** в соотношении 1 банка (325 мл) на 100 литров топлива. Эта операция является необходимым и важнейшим компонентом эффективной декарбонизации двигателя.
- Запустите двигатель в штатном режиме на 5-10 минут на холостых оборотах, затем дайте поработать двигателю под нагрузкой 15-20 мин, плавно увеличивая обороты от холостых до 3-4 тыс. об/мин, или проведите тестовую поездку 20-30 км.
- Удалите ошибки ECU, выполните сканирование автомобиля и оцените промежуточные результаты сервиса.

Сервис заканчивается после полной выработки смеси топлива и **SL208 Premium** из бака автомобиля.



**РЕКОМЕНДОВАННЫЙ ИНТЕРВАЛ ПРОВЕДЕНИЯ СЕРВИСА - КАЖДЫЕ 30 000 КМ.**



# РАСКОКСОВКА ДВИГАТЕЛЯ

ПРОМЫВКА МАСЛЯНОЙ СИСТЕМЫ БЕНЗИНОВЫХ  
И ДИЗЕЛЬНЫХ ДВИГАТЕЛЕЙ

**SL109**  
Premium



**SL109 Premium** Промывка масляной системы бензиновых и дизельных двигателей разработана для удаления загрязнений и отложений в двигателе автомобиля. Восстанавливает компрессию и мощность двигателя, очищает все масляные каналы, нормализует функциональность ключевых узлов двигателя, продлевая его срок службы.

#### ПРЕИМУЩЕСТВА:

- восстанавливает работу муфт регулировки фаз газораспределения, гидронатяжителей и элементов вентиляции картера;
- очищает компрессионные, маслосъемные кольца, масляные каналы и дренажные отверстия;
- восстанавливает и выравнивает компрессию обслуживаемого двигателя в соответствии с состоянием износа;
- уменьшает расход масла;
- безопасен для уплотнителей и других компонентов двигателя.

Артикул: <b>SL109</b>	<b>SL1096</b>
Объем: <b>300 мл</b>	<b>200 мл</b>

УСТАНОВКА ДЛЯ РАСКОКСОВКИ КОЛЕЦ И ЦПГ **SL200**



Установка SL-200 разработана и предназначена для очистки и раскоксовки компрессионных, маслосъемных колец и цилиндро-поршневой группы.

#### НАЗНАЧЕНИЕ:

**Удаление карбоновых отложений с поршневых колец.**  
**Промывка масляной системы двигателя.**  
**Очистка камеры сгорания.**

#### ХАРАКТЕРИСТИКИ:

Габаритные размеры установки, ВхДхШ, мм: 1150х463х400.  
Объем внутреннего резервуара: 8х2+4 унции.  
Напряжение питания (постоянный ток), В: 12.  
Максимальный ток потребления, А: 10.  
Пределы рабочего давления, Bar: от 0 до 2,5.  
Питание: от электросети обслуживаемого автомобиля.  
Защита от короткого замыкания: Внутренний предохранитель.  
Защита от неправильного подключения кабеля питания к аккумулятору: нет.  
Температура, при которой разрешено использование установки: от +15°C до +50°C.



ПРЕМИАЛЬНЫЙ ОЧИСТИТЕЛЬ ТОПЛИВНОЙ СИСТЕМЫ  
БЕНЗИНОВЫХ ДВИГАТЕЛЕЙ

**SL208**  
Premium

Рекомендуется для двигателей GDI, FSI, TFSI и т. д. Эффективно очищает топливные форсунки, впускные клапаны, топливные фильтры, поверхность камеры сгорания, а также катализатор и кислородный датчик.

#### ПРИМЕНЕНИЕ:

В качестве финишной очистки камеры сгорания и компонентов выхлопной системы: кислородных датчиков, каталитического нейтрализатора и т. д. после каждого аппаратного сервиса.  
В качестве самостоятельного очистителя - раз в 10 тыс. км пробега автомобиля.

Артикул: <b>SL208</b>	<b>SL2086</b>
Объем: <b>325 мл</b>	<b>200 мл</b>



РАСКОКСОВКА ЦИЛИНДРО-ПОРШНЕВОЙ ГРУППЫ

**SL211**

Для аппаратного применения. Удаляет и растворяет нагары с верхней части поршня, раскоксовывает компрессионные и маслосъемные кольца поршня. Подходит для применения в бензиновых и дизельных двигателях любого типа.

#### ПРЕИМУЩЕСТВА:

- сокращает расход масла;
- эффективно удаляет и растворяет нагары с днища поршня;
- раскоксовывает компрессионные и маслосъемные кольца поршня;
- высокая проникающая способность.

Артикул: <b>SL211</b>
Объем: <b>525 мл</b>



ПРОМЫВКА ДИЗЕЛЬНОЙ ТОПЛИВНОЙ СИСТЕМЫ

**SL245**

Добавка в дизельное топливо. Эффективно очищает элементы топливной системы, ТНВД, распылители на топливных форсунках, камеру сгорания, топливные фильтры, предотвращает загрязнение сажевых фильтров (DPF). Рекомендована для всех дизельных топливных систем, в том числе Common Rail.

#### ПРЕИМУЩЕСТВА:

- обеспечивает смазку топливного насоса и форсунок;
- особенно эффективна в топливных системах высокого давления (Common Rail, насос-форсунка);
- содержит цетан-корректор;
- безопасна для катализатора, сажевого фильтра и кислородного датчика.

Артикул: <b>SL245</b>
Объем: <b>300 мл</b>

## ТЕХНОЛОГИЧЕСКАЯ КАРТА

### ДЕКАРБОНИЗАЦИЯ ЦИЛИНДРО-ПОРШНЕВОЙ ГРУППЫ ДИЗЕЛЬНОГО И БЕНЗИНОВОГО ДВИГАТЕЛЯ (Удаление карбоновых отложений с поршневых колец и камеры сгорания)

#### ИСПОЛЬЗУЕМОЕ ОБОРУДОВАНИЕ ДЛЯ ПРОВЕДЕНИЯ СЕРВИСА:

Установка для раскоксовки колец и ЦПГ  
**SL200**



#### ПЛАН РАБОТ:

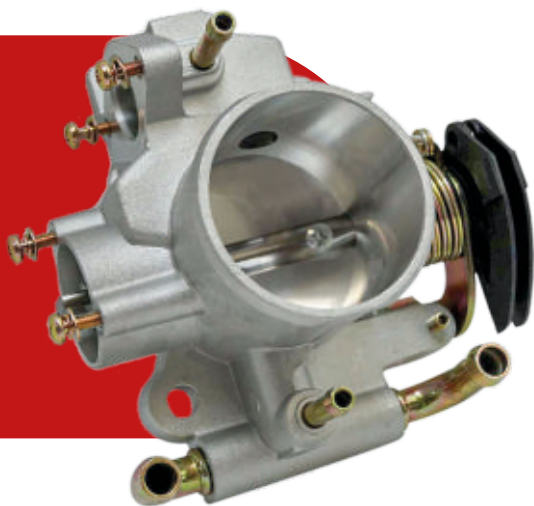
- Прогреть ДВС до рабочей температуры с применением SL109 Premium для размягчения отложений на маслосъемных и нижних компрессионных кольцах.
- **Моторное масло не сливать.**
- Выкрутить свечи зажигания/накала и вкрутить на их место специальные адаптеры, входящие в набор аппарата SL 200.
- Установить блок автономного пускателя стартера путем подключения питания на 12 вольт, а провод управления – на клемму стартера.
- **Убедитесь, что прозрачные трубки подачи жидкости к цилиндрам надежно закреплены и не соприкасаются с подвижными частями двигателя.**

#### ОСТОРОЖНО! ЕДКАЯ ЖИДКОСТЬ! СОБЛЮДАЙТЕ МЕРЫ БЕЗОПАСНОСТИ!

- Проверьте правильность подключения. Откройте краны подачи жидкости SL211 на адаптерах и проворачивайте двигатель стартером, при помощи кнопки на блоке управления, до появления жидкости SL211 в прозрачных трубках аппарата SL 200. После этого включите автономный режим управления стартером на 2 часа.
- Подключите сжатый воздух к адаптеру, находящемуся в верхней части аппарата SL 200, давлением (6 бар) и прокрутите стартер кнопкой «пуск» на блоке управления 10-15 раз по 3-4 секунды. На дизельном двигателе рекомендуется после этой операции перекрыть подачу сжатого воздуха, выкрутить адаптеры из гнезд свечей накала, прикрыв отверстия веточкой. Повторить проворачивание двигателя стартером для полного удаления жидкости из камеры сгорания.
- Произвести демонтаж оборудования SL200 и монтаж свечей зажигания/накала в штатном порядке.
- Запустите двигатель и прогрейте его до рабочей температуры. Дайте поработать двигателю 30 минут при оборотах 1200-1400.
- Произвести работы по замене моторного масла, сменить масляный фильтр. Залить в двигатель чистое, рекомендуемое моторное масло.
- Залить на полный бак топлива чистящую присадку в зависимости от типа двигателя:  
**SL 208 - для бензинового двигателя**  
**SL 245 - для дизельного двигателя**
- Запустите двигатель в штатном режиме на 5-10 минут на холостых оборотах, затем дайте поработать двигателю под нагрузкой 15-20 мин, плавно увеличивая обороты от холостых до 3 - 4 тыс. об./мин, или нужно проехать 20-30 минут.



**РЕКОМЕНДОВАННЫЙ ИНТЕРВАЛ ПРОВЕДЕНИЯ СЕРВИСА - КАЖДЫЕ 50 000 КМ.**



# СЕРВИС ВПУСКНОГО ТРАКТА



ОЧИСТИТЕЛЬ  
ДРОССЕЛЯ **SL206**

Продукт используется с применением специального оборудования в условиях СТО. Такая технология позволяет выполнить полную безразборную очистку дроссельной заслонки, внутренних поверхностей впускных коллекторов, заслонок изменяемой геометрии и впускных клапанов на работающем двигателе.

#### ПРЕИМУЩЕСТВА:

- позволяет исключить ошибки сборки/разборки;
- экономит время и средства (комплекты прокладок и т. д.)

Артикул: **SL206**

Объем: **450 мл**



ПРЕМИАЛЬНЫЙ ОЧИСТИТЕЛЬ ТОПЛИВНОЙ СИСТЕМЫ  
БЕНЗИНОВЫХ ДВИГАТЕЛЕЙ **SL208**  
Premium

Рекомендуется для двигателей GDI, FSI, TFSI и т. д. Эффективно очищает топливные форсунки, впускные клапаны, топливные фильтры, поверхность камеры сгорания, а также катализатор и кислородный датчик.

#### ПРИМЕНЕНИЕ:

В качестве финишной очистки камеры сгорания и компонентов выхлопной системы: кислородных датчиков, каталитического нейтрализатора и т. д. после каждого аппаратного сервиса.  
В качестве самостоятельного очистителя - раз в 10 тыс. км пробега автомобиля.

Артикул: **SL208** **SL2086**

Объем: **325 мл** **200 мл**



РАСКОКОВКА ЦИЛИНДРО-ПОРШНЕВОЙ ГРУППЫ **SL211**

Для более эффективной очистки дроссельной заслонки и впускного коллектора двигателя можно смешивать с SL206 в равных пропорциях.

#### ПРЕИМУЩЕСТВА:

- сокращает расход масла;
- эффективно удаляет и растворяет нагары с поршня;
- раскоксовывает компрессионные и маслосъемные кольца поршня;
- высокая проникающая способность;
- эффективно удаляет отложения с дроссельной заслонки и выпускного коллектора.

Артикул: **SL211**

Объем: **525 мл**

## ТЕХНОЛОГИЧЕСКАЯ КАРТА

СЕРВИС ВПУСКНОЙ СИСТЕМЫ  
БЕНЗИНОВОГО ДВИГАТЕЛЯ

ИСПОЛЬЗУЕМОЕ ОБОРУДОВАНИЕ ДЛЯ ПРОВЕДЕНИЯ СЕРВИСА:



SL112

## Профилактика



## При сильном загрязнении



## ПОРЯДОК ПРОВЕДЕНИЯ СЕРВИСА:

Для очистки впускного коллектора бензинового двигателя:

- Закройте вентили на аппарате **SL112**. Заполните аппарат необходимым количеством **SL206** и плотно закрутите по резьбе крышку емкости. Проверьте правильность подключения сжатого воздуха к **SL112**. Заправку емкости и проверку правильности подключения сжатого воздуха проводите на удалении от автомобиля.

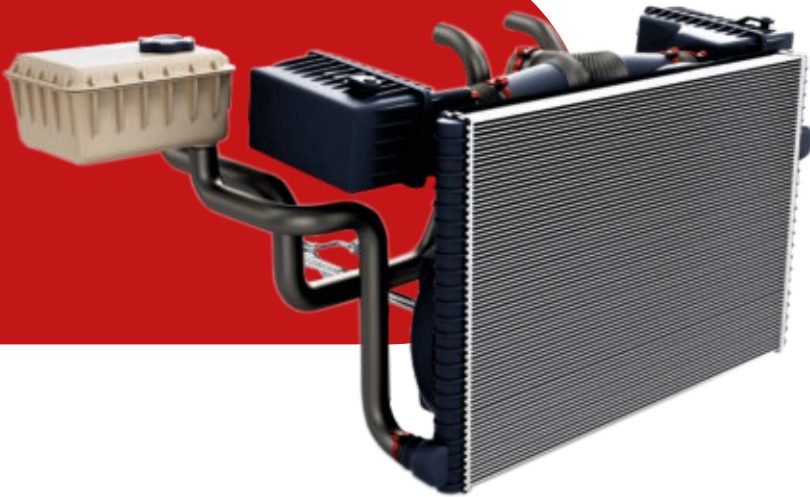
## ОСТОРОЖНО! ЕДКАЯ ЖИДКОСТЬ! СОБЛЮДАЙТЕ МЕРЫ БЕЗОПАСНОСТИ!

- Демонтируйте гибкое соединение между воздушным фильтром и дроссельной заслонкой двигателя. Отключите Датчик Массового Расхода Воздуха (ДМРВ), если таковой имеется.
- Смонтируйте вместе Адаптер распылителя **SL112** и аппарат **SL112** колба (без адаптеров). С помощью прищепки на гибком держателе закрепите устройство в любом доступном месте так, чтобы форсунка находилась на расстоянии 2-4 см от дроссельной заслонки.
- При помощи регулятора выставьте давление в колбе 2.5-3 бара. Запустите двигатель и прогрейте до рабочей температуры.
- Откройте кран подачи жидкости. Установите режим работы двигателя на 1300-1500 об/мин., проведите очистку, пока жидкость не перестанет распыляться через форсунку.
- После проведения работ, указанных в предыдущих пунктах, демонтируйте устройство для промывки и смонтируйте гибкое соединение воздушного тракта в штатном порядке.
- Залейте в бак обслуживаемого автомобиля **SL208 Premium** в соотношении 1 банка (325 мл) на 100 литров топлива. Эта операция является необходимым и важнейшим компонентом эффективной декарбонизации двигателя.
- Запустите двигатель в штатном режиме на 5-10 минут на холостых оборотах, затем дайте поработать двигателю под нагрузкой 15-20 мин. (плавно увеличивая обороты от холостых до 3-4 тыс. об/мин). Удалите ошибки ECU, выполните сканирование автомобиля и оцените промежуточные результаты сервиса.
- Проведите тестовую поездку 20-30 км.

Сервис заканчивается после полной выработки смеси топлива и **SL208 Premium** из бака автомобиля.



**РЕКОМЕНДОВАННЫЙ ИНТЕРВАЛ ПРОВЕДЕНИЯ СЕРВИСА - КАЖДЫЕ 30 000 КМ.**



# СЕРВИС СИСТЕМЫ ОХЛАЖДЕНИЯ



ПРОМЫВКА  
СИСТЕМЫ ОХЛАЖДЕНИЯ

**SL5405 SL541 SL545**

Безопасна для всех компонентов системы охлаждения. Удаляет накипь, труднорастворимые отложения и продукты коррозии. Не требует нейтрализации. Подходит для любых систем охлаждения бензиновых и дизельных двигателей. Совместима с любыми жидкостями для систем охлаждения.

#### ПРЕИМУЩЕСТВА:

- может применяться в любых системах охлаждения или отопления, в которых используются специальные охлаждающие жидкости;
- безопасна для любых компонентов системы;
- биоразлагаема в неиспользуемом виде;
- совместима со всеми отечественными, азиатскими и европейскими стандартами;
- подходит для любых систем охлаждения бензиновых и дизельных двигателей.

Артикул: **SL5405**

Объем: **450 мл**



Артикул: **SL541**

Объем: **1 л**



Артикул: **SL545**

Объем: **5 л**

## ТЕХНОЛОГИЧЕСКАЯ КАРТА

СЕРВИС СИСТЕМЫ ОХЛАЖДЕНИЯ  
И ЗАМЕНА ОХЛАЖДАЮЩЕЙ ЖИДКОСТИ

ИСПОЛЬЗУЕМОЕ ОБОРУДОВАНИЕ ДЛЯ ПРОВЕДЕНИЯ СЕРВИСА:



SLO35



инструкция



SLO55



инструкция



SLO37M



инструкция

## ПОРЯДОК ПРОВЕДЕНИЯ СЕРВИСА:

**ВНИМАНИЕ! СИСТЕМА РАБОТАЕТ ПОД ДАВЛЕНИЕМ. ПРИ ОТКРЫВАНИИ КРЫШКИ ВОЗМОЖЕН ВЫБРОС ГОРЯЧЕЙ ЖИДКОСТИ ПОД ДАВЛЕНИЕМ!**

- Запустите двигатель и прогрейте до рабочей температуры, после чего заглушите и удалите из системы 450 мл охлаждающей жидкости (для заливки очистителя).
- Добавьте продукт **SL5405** в систему охлаждения из расчета 1 банка на 10 литров охлаждающей жидкости. Если на радиаторе системы охлаждения имеется заливная горловина с крышкой, то очиститель следует заливать непосредственно в радиатор.
- Запустите двигатель на 20-30 минут и включите на максимум температуру обогрева салона.
- Произведите замену охлаждающей жидкости в соответствии с инструкцией по эксплуатации используемого оборудования **SLO37M, SLO35, SLO55**.
- После проведения сервиса прогрейте двигатель автомобиля, пока не откроется термостат (для полного заполнения системы во избежание «завоздушивания»).



**ПРОЦЕСС ЗАМЕНЫ ЖИДКОСТИ И ПРОМЫВКИ СИСТЕМЫ ОХЛАЖДЕНИЯ РЕКОМЕНДУЕТСЯ ПРОВОДИТЬ НЕ РЕЖЕ, ЧЕМ ОДИН РАЗ В ДВА ГОДА ИЛИ 50 000 КМ ПРОБЕГА АВТОМОБИЛЯ.**



# СЕРВИС ГИДРОУСИЛИТЕЛЯ РУЛЯ



Артикул: **SL108**

Объем: **180 мл**

ПРОМЫВКА СИСТЕМЫ ГИДРАВЛИЧЕСКОГО  
УСИЛИТЕЛЯ РУЛЯ (ГУРа)

**SL108**

Промывка системы гидроусилителя руля эффективно удаляет накопившиеся загрязнения со всех внутренних поверхностей гидравлической системы рулевого управления. Безопасна для всех компонентов системы и разработана для использования с любыми видами гидроусилителя рулевого управления.

#### ПРЕИМУЩЕСТВА:

- эффективно удаляет накопившиеся загрязнения со всех внутренних поверхностей гидравлической системы рулевого управления;
- безопасна для всех компонентов системы;
- используется с любыми видами систем/насосов гидроусилителя рулевого управления.



Артикул: **SL330**

Объем: **180 мл**

КОНДИЦИОНЕР ДЛЯ ЖИДКОСТИ СИСТЕМЫ  
ГИДРАВЛИЧЕСКОГО УСИЛИТЕЛЯ РУЛЯ (ГУРа)

**SL330**

Добавляется в жидкость гидроусилителя руля, безопасен для всех его компонентов. Разработан для использования с любыми видами гидравлических усилителей рулевого управления. Содержит компоненты системы в чистоте, снижает трение и износ деталей. Поддерживает эластичность уплотнений.

#### ПРЕИМУЩЕСТВА:

- безопасен для всех компонентов системы ГУР;
- разработан для использования с любыми видами систем/насосов гидроусилителя рулевого управления;
- содержит компоненты системы в чистоте;
- уменьшает трение и износ деталей;
- поддерживает эластичность уплотнений;
- предотвращает утечку жидкости.

## ТЕХНОЛОГИЧЕСКАЯ КАРТА

# СЕРВИС СИСТЕМЫ ГИДРАВЛИЧЕСКОГО УСИЛИТЕЛЯ РУЛЯ

ИСПОЛЬЗУЕМОЕ ОБОРУДОВАНИЕ  
ДЛЯ ПРОВЕДЕНИЯ СЕРВИСА:



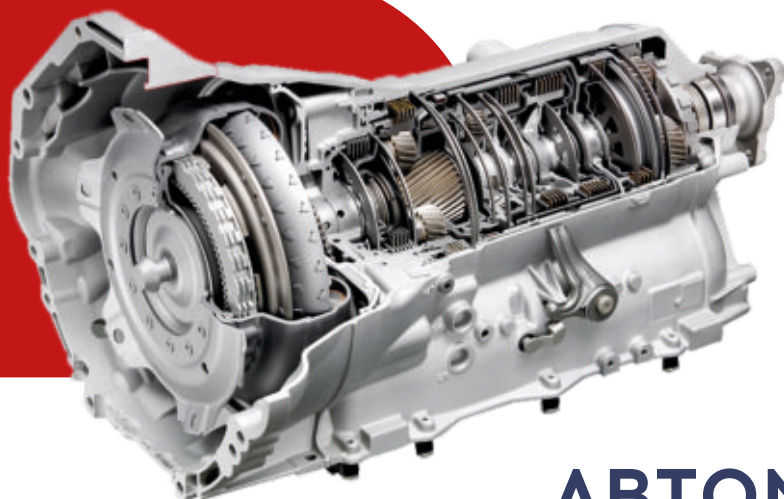
**SL120**

### ПОРЯДОК ПРОВЕДЕНИЯ СЕРВИСА:

- Запустите двигатель автомобиля и прогрейте его. После достижения рабочей температуры заглушите двигатель.
- Откройте капот автомобиля и зафиксируйте его в открытом положении. Накройте всю оставшуюся часть двигателя защитным чехлом.
- Проверьте, чтобы сливной и подающий насос установки **SL120** были выключены.
- Освободите емкости для старой и новой жидкостей.
- Залейте в емкость для новой жидкости требуемый для замены объем жидкости ГУР.
- Подсоедините красный провод к плюсовой (+) клемме аккумулятора автомобиля, а черный провод - к минусовой (-) клемме аккумулятора автомобиля.
- Вставьте откачивающий шланг в отверстие бочка системы гидроусилителя руля автомобиля и держите его в нижней части емкости. Включите переключатель «сливной насос» и откачайте 180 мл жидкости. После завершения откачки старой жидкости выключите насос.
- Залейте в бачок ГУР промывку **SL108**.
- Запустите двигатель и в течение 30 минут произведите промывку системы, плавно выкручивая руль влево-вправо до упора.
- Вставьте закачивающий (более длинный) и откачивающий шланг в емкость с жидкостью системы гидроусилителя руля таким образом, чтобы закачивающий шланг был в нижней части емкости, а откачивающий шланг - чуть ниже уровня жидкости.
- Запустите двигатель автомобиля. Поверните руль до упора вправо. Затем поверните руль до упора влево. Повторяйте эту операцию до полной замены жидкости. Затем поставьте руль в среднее положение и выключите двигатель.
- Одновременно включите переключатели «сливной насос» и «подающий насос».
- Замена жидкости происходит за счет одновременного откачивания со сливного трубопровода старой жидкости и подачи в заборный патрубок новой. После того как вся новая жидкость будет закачана в систему, выключите оба переключателя.
- **ВНИМАНИЕ!!!** В обслуживаемом автомобиле техник обязан контролировать положение обоих шлангов в емкости системы гидроусилителя руля автомобиля и уровень жидкости в емкости для новой жидкости в ходе всего процесса по замене жидкости во избежание переполнения емкости системы или его недостаточного заполнения.
- Залейте в расширительный бачок кондиционер системы гидроусилителя руля **SL330** и выставьте необходимый уровень.
- Закройте крышку емкости системы. В случае необходимости, замените крышку.
- Снимите защитный чехол и удалите остатки жидкости, если она попала на поверхность автомобиля.



**ПРОЦЕСС ЗАМЕНЫ ЖИДКОСТИ И ПРОМЫВКИ СИСТЕМЫ ГУР  
РЕКОМЕНДУЕТСЯ ПРОВОДИТЬ НЕ РЕЖЕ, ЧЕМ ОДИН РАЗ В ДВА ГОДА ИЛИ  
50 000 КМ ПРОБЕГА АВТОМОБИЛЯ.**



# СЕРВИС АВТОМАТИЧЕСКОЙ ТРАНСМИССИИ



## ПРОМЫВКА АВТОМАТИЧЕСКИХ ТРАНСМИССИЙ ATF **SL106**

Промывка автоматических трансмиссий удаляет накопившиеся отложения с гидроблока, гидротрансформатора и других компонентов автоматической коробки передач. Безопасна для всех компонентов АКПП. Восстанавливает правильную работу коробки передач.

### ПРЕИМУЩЕСТВА:

- восстанавливает производительность коробки передач;
- продлевает срок службы трансмиссионной жидкости;
- продлевает срок службы трансмиссии.

Артикул: **SL106**  
Объем: **300 мл**



## ПРИСАДКА В ЖИДКОСТЬ АВТОМАТИЧЕСКИХ ТРАНСМИССИЙ ATF **SL310**

Добавка в жидкость автоматических трансмиссий. Безопасна для всех компонентов АКПП и соответствует всем требованиям производителей современных автоматических коробок переключения передач. Улучшает термальную стабильность, сохраняет рабочие характеристики жидкости и самой АКПП.

### ПРЕИМУЩЕСТВА:

- улучшает характеристики переключения передач всех типов автоматических коробок передач;
- продлевает срок службы жидкости и срок службы трансмиссии;
- предотвращает образование отложений;
- сохраняет уплотнения эластичными, что предотвращает утечки трансмиссионной жидкости;
- защищает от воздействия экстремальных нагрузок;
- предотвращает задержки и толчки при переключении передач;
- защищает от износа фрикционных.

Артикул: **SL310**  
Объем: **325 мл**

## ТЕХНОЛОГИЧЕСКАЯ КАРТА

# СЕРВИС АВТОМАТИЧЕСКОЙ ТРАНСМИССИИ

ИСПОЛЬЗУЕМОЕ ОБОРУДОВАНИЕ  
ДЛЯ ПРОВЕДЕНИЯ СЕРВИСА:



**SLO45**



**SLO04**

### ПРИМЕР ПРОСТЕЙШЕЙ ДИАГНОСТИКИ:

При возникновении признаков неисправности АКПП (толчки при переключении, задержка переключения и т. д.), перед проведением сервиса в качестве диагностики добавьте в картер АКПП банку **SL310** и проведите тестовую поездку 8-10 км.

Если «толчки» в АКПП прекратились, тогда необходимо промыть АКПП, заменить масло и снова добавить в чистое масло кондиционер **SL 310**.

Если «толчки» не прекратились, то АКПП имеет механический износ и требует ремонта (замена жидкости не устранит возникших проблем).

### ПОРЯДОК ПРОВЕДЕНИЯ СЕРВИСА:

- Добавьте очиститель **SL106** в старую трансмиссионную жидкость. Одна банка объемом 325 мл рассчитана на средний объем автоматической трансмиссии 8-10 литров. Для трансмиссий большего объема залейте **SL106** в соотношении 3-4% от объема трансмиссии.
- Поднимите автомобиль на подъемнике, чтобы колеса не касались земли.
- Запустите двигатель и в течение 20 минут селектором АКПП переключайте все режимы с расчетом не менее одной минуты в каждом положении, чтобы обработать все клапаны и каналы гидроблока. В случае отсутствия подъемника, удерживайте автомобиль на тормозе при переключении селектора АКПП.
- Произведите замену жидкости в АКПП в соответствии с инструкцией по эксплуатации используемого оборудования.
- После замены технической жидкости АКПП добавьте в новую жидкость АКПП продукт **SL310**. Одна банка объемом 325 мл рассчитана на средний объем автоматической трансмиссии 8-10 литров. Для трансмиссий большего объема залейте **SL310** в соотношении 3-4% от объема трансмиссии.

**ВНИМАНИЕ! НЕ ПЕРЕПОЛНЯЙТЕ ТРАНСМИССИЮ!**



**ПРОЦЕСС ЗАМЕНЫ ЖИДКОСТИ И ПРОМЫВКИ АВТОМАТИЧЕСКОЙ ТРАНСМИССИИ РЕКОМЕНДУЕТСЯ ПРОВОДИТЬ НЕ РЕЖЕ, ЧЕМ ОДИН РАЗ В ДВА ГОДА ИЛИ 50 000 КМ ПРОБЕГА АВТОМОБИЛЯ.**

## ДОБАВКИ В ТОПЛИВО



ОКТАН-КОРРЕКТОР  
ПРИСАДКА В ТОПЛИВО **SL2026**

Полностью синтетическая добавка в топливо бензиновых двигателей (MPI, GDI, TSI, TFSI и т. д.). При регулярном использовании предотвращает образование углеродных отложений на внутренних поверхностях топливного бака, топливопровода, форсунках и распылителях, поверхностях камеры сгорания, катализаторе и кислородных датчиках. Увеличивает октановое число на 2-3 пункта от значения используемого топлива. Продукт соответствует требованиям международного стандарта GB19592-2004. Безопасен для всех компонентов топливной системы. Разработан для использования с любыми типами топливных систем: распределенный или непосредственный впрыск.

## ПРЕИМУЩЕСТВА:

- улучшает эффективность сгорания топлива;
- восстанавливает мощность двигателя;
- устраняет пагубное воздействие углеродных отложений;
- снижает количество вредных выбросов;
- продлевает срок эксплуатации двигателя.

Артикул: **SL2026**

Объем: **180 мл**



ОЧИСТИТЕЛЬ ФОРСУНОК  
БЕНЗИНОВЫХ ДВИГАТЕЛЕЙ SUPER-RUN **SL203**

Добавка в топливо бензиновых двигателей. Эффективно очищает топливную систему, топливные форсунки, впускные клапаны, топливные фильтры, поверхность камеры сгорания, а также катализатор и кислородный датчик. Рекомендуется для двигателей с топливной системой непосредственного впрыска топлива (MPI, GDI, FSI, TFSI и т. д.).

## ПРЕИМУЩЕСТВА:

- безопасно и эффективно удаляет накопившиеся загрязнения со всех внутренних поверхностей топливной системы;
- безопасен для всех компонентов топливной системы;
- используется с любыми видами систем/насосов: MPI, GDI, FSI, TFSI и т. д.

Артикул: **SL203**

Объем: **325 мл**



ПРЕМИАЛЬНЫЙ ОЧИСТИТЕЛЬ ТОПЛИВНОЙ СИСТЕМЫ  
БЕНЗИНОВЫХ ДВИГАТЕЛЕЙ **SL208**  
Premium

Рекомендуется для двигателей GDI, FSI, TFSI и т. д. Эффективно очищает топливные форсунки, впускные клапаны, топливные фильтры, поверхность камеры сгорания, а также катализатор и кислородный датчик.

## ПРИМЕНЕНИЕ:

В качестве финишной очистки камеры сгорания и компонентов выхлопной системы: кислородных датчиков, каталитического нейтрализатора и т. д. после каждого аппаратного сервиса.  
В качестве самостоятельного очистителя - раз в 10 тыс. км пробега автомобиля.

Артикул: **SL208** **SL2086**

Объем: **325 мл** **200 мл**

## ДОБАВКИ В ТОПЛИВО



Артикул: **SL245**

Объем: **300 мл**

ПРОМЫВКА ДИЗЕЛЬНОЙ ТОПЛИВНОЙ СИСТЕМЫ

**SL245**

Добавка в дизельное топливо. Эффективно очищает элементы топливной системы, ТНВД, распылители на топливных форсунках, камеру сгорания, топливные фильтры, предотвращает загрязнение сажевых фильтров (DPF). Рекомендована для всех дизельных топливных систем, в том числе Common Rail.

### ПРЕИМУЩЕСТВА:

- обеспечивает смазку топливного насоса и форсунок;
- особенно эффективна в топливных системах высокого давления (Common Rail, насос-форсунка);
- содержит цетан-корректор;
- безопасна для катализатора, сажевого фильтра и кислородного датчика.



Артикул: **SL237**

Объем: **300 мл**

АНТИГЕЛЬ С ДОПОЛНИТЕЛЬНОЙ СМАЗКОЙ

**SL237**

Высокоэффективная добавка в зимнее дизельное топливо с дополнительной смазкой всех компонентов топливной системы двигателя. Снижает предельную температуру фильтруемости базового топлива на 18°C (до -43°C).

### ПРЕИМУЩЕСТВА:

- эффективно защищает и смазывает форсунки, ТНВД и компоненты топливной системы;
- снижает предельную температуру фильтруемости базового топлива на 18°C;
- предотвращает образование кристаллов парафина;
- способствует повышению экономии топлива;
- предотвращает появление твердых отложений на форсунках и ТНВД;
- добавка совместима со всеми видами дизельного топлива;
- применяется для всех типов дизельной топливной аппаратуры, включая системы Common Rail, UIS (Unit Injektor System) и PDE (Pumpe Duse Ein-spritzung), «насос-форсунка».



# АЭРОЗОЛЬНАЯ ПРОДУКЦИЯ



ОЧИСТИТЕЛЬ  
ТОРМОЗОВ **SL402**

Эффективно удаляет загрязнения, образующиеся на тормозных дисках, тормозных барабанах, цилиндрах, пружинах, накладках, а также компонентах ходовой части и рулевого управления.

#### ПРЕИМУЩЕСТВА:

- имеет новейшую нетоксичную и экологичную формулу, не содержит ХФУ (хлорфторуглероды);
- быстро очищает тормозные механизмы;
- улучшает теплоотдачу тормозных механизмов;
- защищает от коррозии.

Артикул: **SL402**

Объем: **500 мл**



ОЧИСТИТЕЛЬ  
КАРБЮРАТОРА **SL412**

Эффективно очищает карбюраторы, электронные и механические дроссельные заслонки, клапаны холостого хода и элементы системы вентиляции картера. Безопасен для датчика кислорода.

#### ПРЕИМУЩЕСТВА:

- быстро и эффективно без снятия очищает карбюратор или дроссельную заслонку;
- может очищать любые другие масляные отложения;
- безопасен для кислородного датчика.

Артикул: **SL412**

Объем: **650 мл**

СИЛИКОНОВАЯ  
СМАЗКА

**SL416**



Артикул: **SL416**

Объем: **520 мл**

Образует стойкую пленку, предотвращающую прилипание, не разъедает поверхность. Обладает превосходным антикоррозионным эффектом и мощной смазывающей функцией. Предназначена для разных механизмов, прецизионных деталей, биметаллических и металлических изделий. Имеет широкий диапазон применяемых температур от  $-50^{\circ}\text{C}$  до  $200^{\circ}\text{C}$ .

**ПРЕИМУЩЕСТВА:**

- безопасна для таких материалов, как металл, пластик, резина;
- создает тонкую и прочную защитную пленку;
- устраняет прилипание;
- защищает от образования коррозии.



МЕДНАЯ  
СМАЗКА

**SL418**

Артикул: **SL418**

Объем: **410 мл**

Универсальная смазка, используется для обработки резьбы свечей зажигания, тормозных суппортов, болтов выпускного коллектора и крепления двигателя, клемм аккумулятора и т.д.

**ПРЕИМУЩЕСТВА:**

- обладает смазочными, противозадирными и антипригарными свойствами;
- защищает поверхность от коррозии при воздействии слабых кислот, щелочей, растворов солей и воды;
- обеспечивает хорошую электропроводность;
- сохраняет свои свойства при температурах от  $-20^{\circ}\text{C}$  до  $+1100^{\circ}\text{C}$ .



АЛЮМИНИЕВАЯ  
СМАЗКА

**SL419**

Универсальная смазка, содержащая мелкодисперсный алюминий, используется для обработки деталей тормозной системы, ступиц, колесных болтов и гаек, соединений выпускного коллектора, а также в узлах, где использование медной смазки нежелательно.

**ПРЕИМУЩЕСТВА:**

- обладает высокими противоизносными и противозадирными свойствами;
- защищает металлические поверхности от коррозии;
- не вымывается водой;
- сохраняет свои свойства при температурах от  $-20^{\circ}\text{C}$  до  $+900^{\circ}\text{C}$ .

Артикул: **SL419**

Объем: **410 мл**



ЖИДКИЙ КЛЮЧ **SL438**

Высокопроникающая многофункциональная смазка облегчает откручивание заржавевших резьбовых соединений. Вытесняет влагу, очищает и смазывает поверхности подвижных деталей. Обладает антикоррозионным эффектом. Используется для профилактики образования ржавчины.

**ПРЕИМУЩЕСТВА:**

- устраняет скрип, посторонние шумы в механизмах;
- удаляет влагу и ржавчину;
- смазывает;
- защищает от коррозии;
- облегчает откручивание проржавевших соединений.

Артикул: **SL438**

Объем: **500 мл**



ЖИДКИЙ КЛЮЧ С MoS2 **SL439**

Высокопроникающая многофункциональная смазка с дисульфидом молибдена (MoS2) облегчает откручивание в местах резьбовых соединений, вытесняет влагу, очищает и смазывает поверхности подвижных деталей. Обладает антикоррозионным эффектом.

**ПРЕИМУЩЕСТВА:**

- устраняет скрип, посторонние шумы в механизмах;
- удаляет влагу и ржавчину;
- превосходные смазывающие свойства;
- защищает от коррозии;
- облегчает откручивание проржавевших соединений;
- не вступает в реакцию с металлами.

Артикул: **SL439**

Объем: **500 мл**



УНИВЕРСАЛЬНЫЙ БУФЕРНЫЙ ОЧИСТИТЕЛЬ РЕЗИНЫ **SL420**

Буферный очиститель резины предназначен для подготовки к ремонту сектора камеры или шины автомобиля, на котором имеется повреждение. Используется для удаления грязи, пыли и прочих посторонних компонентов, обезжиривания и размягчения верхнего слоя резины камеры или шины для обеспечения качественного ремонта.

**ПРЕИМУЩЕСТВА:**

- совместим со всеми типами шиноремонтных материалов;
- высокоэффективный химический состав;
- быстро и легко испаряется;
- отлично удаляет любые загрязнения на нефтяной основе, жиры, клеи и т.д.

Артикул: **SL420**

Объем: **450 мл**

АВТОМАТИЧЕСКАЯ УСТАНОВКА ДЛЯ ПОЛНОЙ ЗАМЕНЫ  
ТЕХНИЧЕСКОЙ ЖИДКОСТИ В АКПП

## SLO45

Установка SL-O45 разработана и предназначена для промывки и полной замены жидкости в классических (гидромеханических) автоматических коробках пе-редач методом вытеснения.



RUTUBE

АВТОМАТИЧЕСКАЯ УСТАНОВКА ДЛЯ ПОЛНОЙ ЗАМЕНЫ  
ТЕХНИЧЕСКОЙ ЖИДКОСТИ В АКПП С КОНТРОЛЕМ ТЕМПЕРАТУРЫ

## SLO45s

Установка SL-O45s разработана и предназначена для промывки и полной замены жидкости в классических (гидромеханических) автоматических коробках передач методом вытеснения.

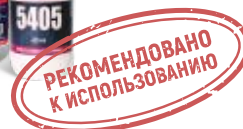


RUTUBE

УСТАНОВКА ДЛЯ ЗАМЕНЫ АНТИФРИЗА  
И ПРОМЫВКИ СИСТЕМЫ ОХЛАЖДЕНИЯ

## SLO37m

Установка SL-O37 разработана и предназначена для промывки системы охлаждения двигателя и полной замены антифриза методом вытеснения.



RUTUBE

УСТАНОВКА ДЛЯ ПРОМЫВКИ РАДИАТОРА ПЕЧКИ И КОНТУРА СИСТЕМЫ ОХЛАЖДЕНИЯ ДВИГАТЕЛЯ (РУЧНОЕ УПРАВЛЕНИЕ)

## SLO35

Установка SL-O35 предназначена для промывки компонентов системы охлаждения двигателя, а также радиатора отопителя.



РЕКОМЕНДОВАНО  
К ИСПОЛЬЗОВАНИЮ



RUTUBE

АВТОМАТИЧЕСКАЯ УСТАНОВКА ДЛЯ ПРОМЫВКИ РАДИАТОРА ПЕЧКИ И КОНТУРА СИСТЕМЫ ОХЛАЖДЕНИЯ ДВИГАТЕЛЯ

## SLO55

Автоматическая установка SL-O55 предназначена для промывки компонентов системы охлаждения двигателя, а также радиатора отопителя.



РЕКОМЕНДОВАНО  
К ИСПОЛЬЗОВАНИЮ



RUTUBE

УСТАНОВКА ДЛЯ ЗАМЕНЫ ЖИДКОСТИ И ПРОМЫВКИ ТОРМОЗНОЙ СИСТЕМЫ

## SLO52M

Компактная автоматическая установка для замены жидкости в стандартных тормозных системах и системах с ABS.

Установка предназначена для применения исключительно стандартных тормозных жидкостей.



УСТАНОВКА ДЛЯ ОБСЛУЖИВАНИЯ БЕНЗИНОВЫХ И ДИЗЕЛЬНЫХ ТОПЛИВНЫХ СИСТЕМ ДВС АВТОМОБИЛЕЙ

## SLO15

Предназначена для промывки топливных систем автомобилей от нагара и отложений, без демонтажа, непосредственно на работающем автомобиле. В процессе обслуживания происходит очистка инжекторов, клапанов, камеры сгорания и блока дроссельной заслонки, а также каталитического нейтрализатора ОГ.

Насос - до 6 бар.



# СКОРО В ПРОДАЖЕ



Артикул: **SL201**

Объем: **525 мл**

ОЧИСТИТЕЛЬ  
БЕНЗИНОВЫХ ИНЖЕКТОРОВ

**SI201**

Аппаратный очиститель. Эффективно удаляет отложения с топливных форсунок ТНВД, топливной рейки, впускных клапанов и камеры сгорания. Объем 525 мл рассчитан на рабочий объем двигателя до 3-х литров. Используется с применением специального оборудования в условиях СТО.

#### ПРЕИМУЩЕСТВА:

- Подходит для всех типов топливных систем (MPI, GDI, FSI, TFSI и т.д.).
- Не оказывает негативного воздействия на компоненты топливной системы, включая прокладки, шланги, топливные насосы, регуляторы и уплотнительные кольца.
- Безопасен для катализатора и кислородного датчика.



Артикул: **SL229**

Объем: **525 мл**

ОЧИСТИТЕЛЬ  
ДИЗЕЛЬНЫХ ФОРСУНОК

**SL229**

Аппаратный очиститель. Быстро и безопасно удаляет отложения в магистралях топливоподачи, насосе ТНВД, форсунках и камере сгорания. Объем 525 мл рассчитан на рабочий объем двигателя до 3-х литров. Используется с применением специального оборудования в условиях СТО.

#### ПРЕИМУЩЕСТВА:

- Не оказывает негативного влияния на компоненты топливной системы, включая прокладки, шланги, топливные насосы, регуляторы и уплотнительные кольца.
- Безопасен для катализатора и сажевого фильтра.
- Подходит для всех типов топливных систем (HPI, CDI, CRDI).



Артикул: **SL260**

Объем: **525 мл**

ОЧИСТИТЕЛЬ ВПУСКНОГО КОЛЛЕКТОРА  
БЕНЗИНОВОГО ДВИГАТЕЛЯ

**SL260**

Аппаратный очиститель для профилактического применения. Эффективно удаляет труднорастворимые отложения с дроссельной заслонки, внутренних поверхностей впускных коллекторов, заслонок изменяемой геометрии и впускных клапанов современных двигателей. Объем 525 мл рассчитан на рабочий объем двигателя до 3-х литров. Используется с применением специального оборудования в условиях СТО.

**ПРЕИМУЩЕСТВА:**

- Подходит для всех типов топливных систем (MPI, GDI, FSI, TFSI и т.д.).
- Безопасен для материалов и механизмов впускных коллекторов.
- Безопасен для катализатора.



Артикул: **SL255**

Объем: **525 мл**

ОЧИСТИТЕЛЬ ВПУСКНОГО КОЛЛЕКТОРА  
ДИЗЕЛЬНОГО ДВИГАТЕЛЯ

**SL255**

Аппаратный очиститель для профилактического применения. Эффективно удаляет труднорастворимые отложения с дроссельной заслонки, внутренних поверхностей впускных коллекторов, заслонок изменяемой геометрии и впускных клапанов современных двигателей. Объем 525 мл рассчитан на рабочий объем двигателя до 3-х литров. Используется с применением специального оборудования в условиях СТО.

**ПРЕИМУЩЕСТВА:**

- Подходит для всех типов топливных систем (HPI, CDI, CRDI).
- Безопасен для материалов и механизмов впускных коллекторов.
- Безопасен для сажевого фильтра и клапана EGR.



КОЛБА ДЛЯ ПРОМЫВКИ  
ДИЗЕЛЬНОЙ ТОПЛИВНОЙ СИСТЕМЫ

**SL114**

**SL114** - профессиональное оборудование для проведения промывки топливной системы дизельного двигателя. В комплект входит фильтр для предотвращения попадания растворенных частиц обратно в топливную систему и комплект переходников. Максимальный эффект очистки топливных форсунок, ТНВД и камеры сгорания достигается с использованием продукта **SL229**.



# ПЛАСТИЧНЫЕ СМАЗКИ



НИЗКОТЕМПЕРАТУРНАЯ  
ЛИТИЕВАЯ СМАЗКА **SL600**

## ОПИСАНИЕ:

Обеспечивает отличную устойчивость к сдвигу, защиту от коррозии и ржавчины, устойчивость к вымыванию водой, хорошую защиту от износа, хорошую нагрузочную способность при экстремальных температурах, высокую способность работать при высоком давлении, хорошую адгезионную способность.

Применяется для смазывания подшипников качения и скольжения при экстремально высоких нагрузках и очень низких температурах. Благодаря специальному комплексу присадок снижается износ при постоянном применении и продлевается срок службы смазываемых механизмов.



Артикул: **SL600**

Объем: **400 г**

ВЫСОКОТЕМПЕРАТУРНАЯ  
ЛИТIEВАЯ СМАЗКА **SL605**



Артикул: **SL605**

Объем: **400 г**

**ОПИСАНИЕ:**

Эта смазка обеспечивает отличную противоизносную защиту деталей при экстремальных нагрузках и высоких скоростях при высоких температурах и суровых внешних условиях. Она противостоит окислению и защищает металлы от коррозионных загрязнений. Эта сверхпрочная, износостойкая смазка, специально разработанная для использования в тяжелых строительных машинах и любом другом оборудовании с низкими и средними скоростями, которые должны выдерживать высокую температуру или влажность.



Артикул: **SL608**

Объем: **400 г**

КОМПЛЕКСНАЯ  
ЛИТIEВАЯ СМАЗКА **SL608**

**ОПИСАНИЕ:**

Формула смазки **SL608** является эффективной при работе с продолжительными нагрузками, например, в таких местах как палец ковша, дробилка, сваебойная машина и других, работающих при повышенных нагрузках и вращениях.

Идеально подходит для использования в плоских подшипниках скольжения и подшипниках качения, где не бывает экстремально высоких температур.

Смазка **SL608** является всепогодной, многофункциональной смазкой на основе лития. Смазка обладает уникальными когезивными и антиадгезивными свойствами, что позволяет ей «удерживаться» в подшипниках и на металлических поверхностях. Смазка обеспечивает максимальную защиту от износа и задиоров при экстремальных нагрузках и давлении. Сочетает высокую стабильность к сдвигу, стабильность к окислению, а также высокую вязкость, что обеспечивает прекрасные смазочные свойства при высоких нагрузках.

**SL608** является многофункциональной смазкой, рекомендованной к применению в транспортной, сельскохозяйственной, коммерческой и промышленной отраслях. Смазка обеспечивает прекрасную защиту от воды и коррозии, обладает клейкой текстурой, что в свою очередь обеспечивает высокий уровень адгезии.

# 2025



**МЫ В TELEGRAM!**



ООО «СервисЛайн»  
123592; г. Москва;  
2-й Тушинский пр-д, дом 12, стр. 2  
тел. 8 (495) 920 00 65  
[slmsk@sl-rus.ru](mailto:slmsk@sl-rus.ru)

ООО «СервисЛайн»  
630083; г. Новосибирск;  
ул. Большевистская, 131, оф. 703  
тел. 8 (383) 240 81 25  
[info@sl-rus.ru](mailto:info@sl-rus.ru)